

Comune di Orbetello:  
Sindaco: Andrea Casamenti  
Assessore urbanistica: Luisa Taglia  
Responsabile del procedimento: Arch. Francesca Olivari  
Comune della comunicazione e ufficio urbanistica: segretario generale Giovanni La Porta

Raggruppamento temporaneo:  
**Arch. Silvia Viviani** (progettista e coordinatore)  
**Episus - Mutua srl**  
**Cremae Ricerche spa**

Gruppi di lavoro:  
Arch. Francesco Masi  
Arch. Lucia Nimmi  
Ingegnere geodeta e GIS: Barbara Croci, Lorenzo Zoppi

Gruppi di lavoro:  
Arch. Luigi Migliorini  
Arch. Eleonora Giovanni  
Dott. Francesco Tosi

Gruppi di lavoro:  
Dott. Enrico Campanelli  
Dott. Francesco Tosi

Aspetti specialistici:  
Pianificazione dello spazio marittimo e di adattamento climatico:  
Prof. Arch. Francesco Masi  
Aspetti economici, ambientali e naturalistici, flora e fauna marina:  
Dott. Maurizio De Ferra  
Aspetti geologici, geomorfologici e sismologici sismologici:  
Studi Sismologici Service srl e Hydrogeo Ingegneria srl

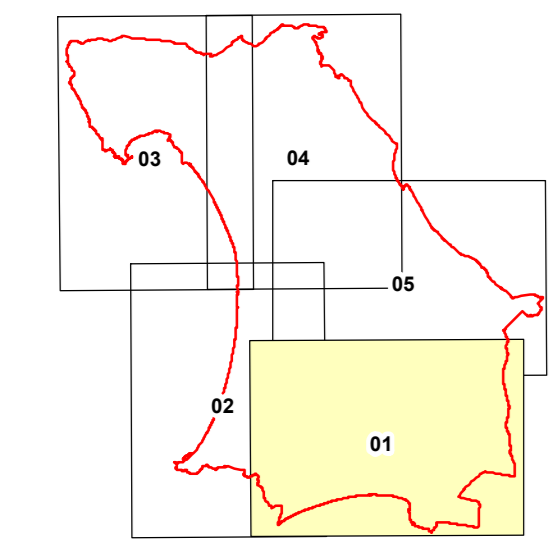


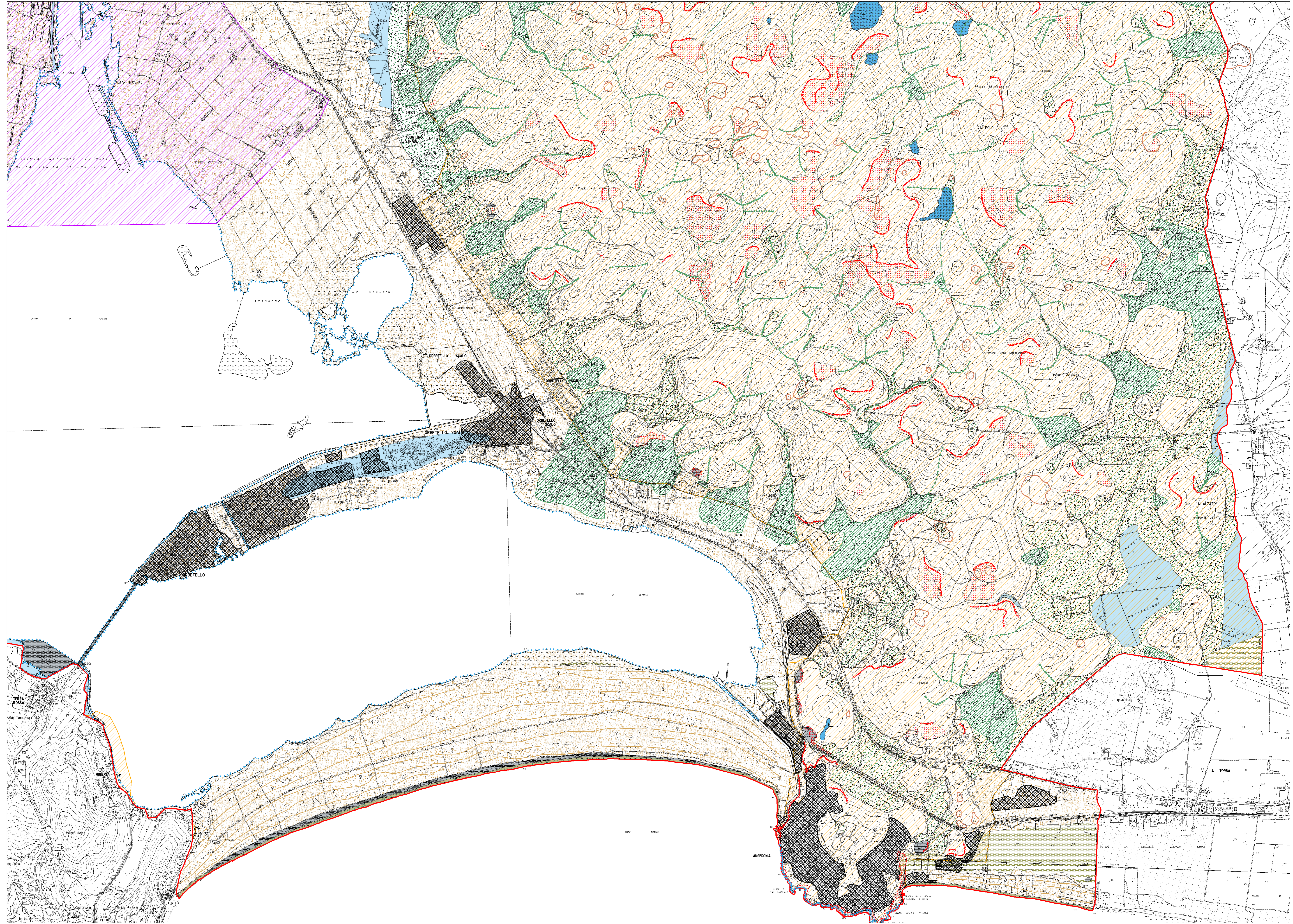
TAVOLA G.03 - Carta Geomorfologica

QUADRO 01

Scala 1:10.000

FASE DI APPROVAZIONE

2020



## LEGENDA

### FORME, PROCESSI E DEPOSITI DI VERSANTE DOVUTI ALLA GRAVITA'

- Orlo di scarpata di degradazione
- Area a frangibilità diffusa
- Area con fenomeni di creep, sollinasso
- Deposito di versante
- Frana quiescente
- Frana attiva

### FORME E DEPOSITI DOVUTI ALLE ACQUE CORRENTI SUPERFICIALI

- Solco erosivo di ruscellamento concentrato
- Orlo di scarpata di erosione fluviale
- Area di alveo fluviale abbandonato o paleovalve
- Deposito alluvionale
- Deposito eluvio-colluviale
- Conoidi alluvionali
- Area soggetta a ruscellamento concentrato

### FORME E DEPOSITI DI ORIGINE CARBICA

- Grotta
- Sinkhole attivo o potenzialmente instabile
- Dolina di dissoluzione attiva o potenzialmente instabile
- Aree potenzialmente carsificabili (fonte Regione Toscana)

### FORME E DEPOSITI DI ORIGINE EOLICA

- Allineamento di dune
- Deposito eolico

### FORME E DEPOSITI DI ORIGINE MARINA

- Orlo di falda
- Spiaggia
- Laguna

### DEPOSITI LACUSTRI, PALUSTRI, LAGUNARI E DI COLMATA

- Deposito palustre, lagunare o di colmata
- Zona umida (area RAMGAR - fonte Regione Toscana)

### FORME, DEPOSITI ED ATTIVITA' ANTROPICHE

- Area urbanizzata
- Area estrattiva inattiva
- Area estrattiva attiva
- Riparto antropico
- Discalca di cave